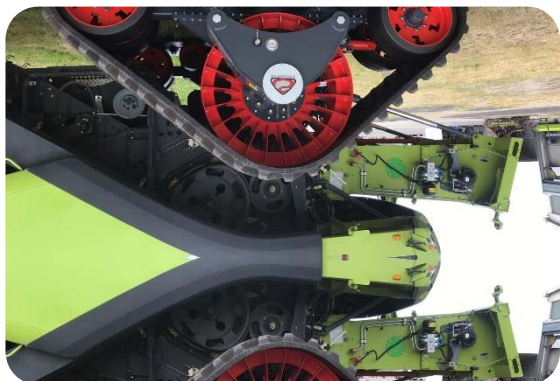


Гусеничный ход Sabatino



Easy Track / 4 ролика



Easy Track / 3 ролика

Предлагаем Вам ознакомиться с продукцией Sabatino, представляющей собой гусеничные системы (трак-системы) для комбайнов. Продукция оригинальна тем, что одну трак-систему можно устанавливать на разные комбайны, используя разные варианты адаптеров. Плавность хода, надёжность, экономия горюче-го, наибольший контакт с почвой, высочайшая проходимость и многие другие позитивные моменты - это всё гусеничный ход Sabatino.



Архангельск (8182)63-90-72
Астана (7172)727-132
Астрахань (8512)99-46-04
Барнаул (3852)73-04-60
Белгород (4722)40-23-64
Брянск (4832)59-03-52
Владивосток (423)249-28-31
Волгоград (844)278-03-48
Вологда (8172)26-41-59
Воронеж (473)204-51-73
Екатеринбург (343)384-55-89

Иваново (4932)77-34-06
Ижевск (3412)26-03-58
Иркутск (395)279-98-46
Казань (843)206-01-48
Калининград (4012)72-03-81
Калуга (4842)92-23-67
Кемерово (3842)65-04-62
Киров (8332)68-02-04
Краснодар (861)203-40-90
Красноярск (391)204-63-61
Курск (4712)77-13-04
Липецк (4742)52-20-81

Магнитогорск (3519)55-03-13
Москва (495)268-04-70
Мурманск (8152)59-64-93
Набережные Челны (8552)20-53-41
Нижний Новгород (831)429-08-12
Новокузнецк (3843)20-46-81
Новосибирск (383)227-86-73
Омск (3812)21-46-40
Орел (4862)44-53-42
Оренбург (3532)37-68-04
Пенза (8412)22-31-16

Пермь (342)205-81-47
Ростов-на-Дону (863)308-18-15
Рязань (4912)46-61-64
Самара (846)206-03-16
Санкт-Петербург (812)309-46-40
Саратов (845)249-38-78
Севастополь (8692)22-31-93
Симферополь (3652)67-13-56
Смоленск (4812)29-41-54
Сочи (862)225-72-31
Ставрополь (8652)20-65-13

Сургут (3462)77-98-35
Тверь (4822)63-31-35
Томск (3822)98-41-53
Тула (4872)74-02-29
Тюмень (3452)66-21-18
Ульяновск (8422)24-23-59
Уфа (347)229-48-12
Хабаровск (4212)92-98-04
Челябинск (351)202-03-61
Череповец (8202)49-02-64
Ярославль (4852)69-52-93

Киргизия (996)312-96-26-47 Казахстан (772)734-952-31 Таджикистан (992)427-82-92-69

<http://sabatino.nt-rt.ru> || sfn@nt-rt.ru

Гусеничная система Easy Track / 4 ролика

Техническое описание:

1. Резиновая гусеничная лента Sabatino шириной 910 мм.
2. 4 опорных ролика ходовой части.
3. Раскачивающиеся ролики на механических балансирах.
4. Уникальная система натяжения – гидропоршень с азотным амортизатором.
5. Ролики и натяжители с резиновым покрытием.
6. Присоединение непосредственно к приводной ступице.
7. Устанавливается на лёгкие зерноуборочные комбайны (до 241-260 л.с.).
8. Общий вес 2370*2 кг.
9. Регулируемая центральная опора.
10. Цепное колесо с 23 спицами.
11. 3-точечная навеска для быстрой установки и демонтажа.
12. Площадь контакта с почвой 19800 см².

Гусеничная система Easy Track / 3 ролика

Техническое описание:

1. Резиновая гусеничная лента Sabatino шириной 910 мм.
2. 3 опорных ролика ходовой части.
3. Раскачивающиеся ролики на механических балансирах.
5. Уникальная система натяжения – гидропоршень с азотным амортизатором.
6. Ролики и натяжители с резиновым покрытием.
7. Присоединение непосредственно к приводной ступице.
8. Устанавливается на лёгкие зерноуборочные комбайны (до 200-240 л.с.).
9. Общий вес 2100*2 кг.
10. Регулируемая центральная опора.
11. Цепное колесо с 23 спицами.
11. 3-точечная навеска для быстрой установки и демонтажа.
12. Площадь контакта с почвой 17800 см².

Гусеничный ход Sabatino EVOLUTION TRACK 2.0

для зерноуборочных комбайнов



Evolution Track 2.0 / 4 ролика Evolution Track 2.0 / 3 ролика

Предлагаем Вам ознакомиться с продукцией Sabatino, представляющей собой гусеничные системы (трак-системы) для комбайнов. Продукция оригинальна тем, что одну трак-систему можно устанавливать на разные комбайны, используя разные варианты адаптеров. Плавность хода, надёжность, экономия горюче-го, наибольший контакт с почвой, высочайшая проходимость и многие другие позитивные моменты - это всё гусеничный ход Sabatino.



Гусеничная система Evolution 2.0 / 4 ролика

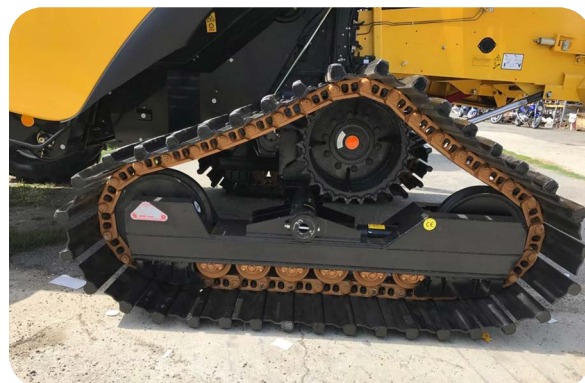
Техническое описание:
1. Резиновая гусеничная лента Sabatino шириной 910 мм.
2. 4 опорных ролика ходовой части.
3. Раскачивающиеся ролики на механических балансирах.
4. Вертикальная гидроподвеска с азотным амортизатором
5. Уникальная система натяжения – гидропоршень с азотным амортизатором.
6. Прорезиненные ролики и натяжители
7. Присоединение непосредственно к приводной ступице.
8. Устанавливается на зерноуборочные комбайны (от 301 и более л.с.).
9. Общий вес 2490 кг.
10. Центральная опора – регулируемая.
11. Цепное колесо с 23 спицами.
11. 3-точечная навеска для быстрой установки и демонтажа.
12. Площадь контакта с почвой 19800 см ² .

Гусеничная система Evolution 2.0 / 3 ролика

Техническое описание:
1. Резиновая гусеничная лента Sabatino шириной 910 мм.
2. 3 опорных ролика ходовой части.
3. Раскачивающиеся ролики на механических балансирах.
4. Вертикальная механическая подвеска с азотным амортизатором
5. Уникальная система натяжения – гидропоршень с азотным амортизатором.
6. Прорезиненные ролики и натяжители
7. Присоединение непосредственно к приводной ступице.
8. Устанавливается на зерноуборочные комбайны (до 260-300 л.с.).
9. Общий вес 2150 кг.
10. Центральная опора – регулируемая.
11. Цепное колесо с 23 спицами.
11. 3-точечная навеска для быстрой установки и демонтажа.
12. Площадь контакта с почвой 17800 см ² .

Гусеничный ход Sabatino со стальными траками SRDB

для зерноуборочных комбайнов

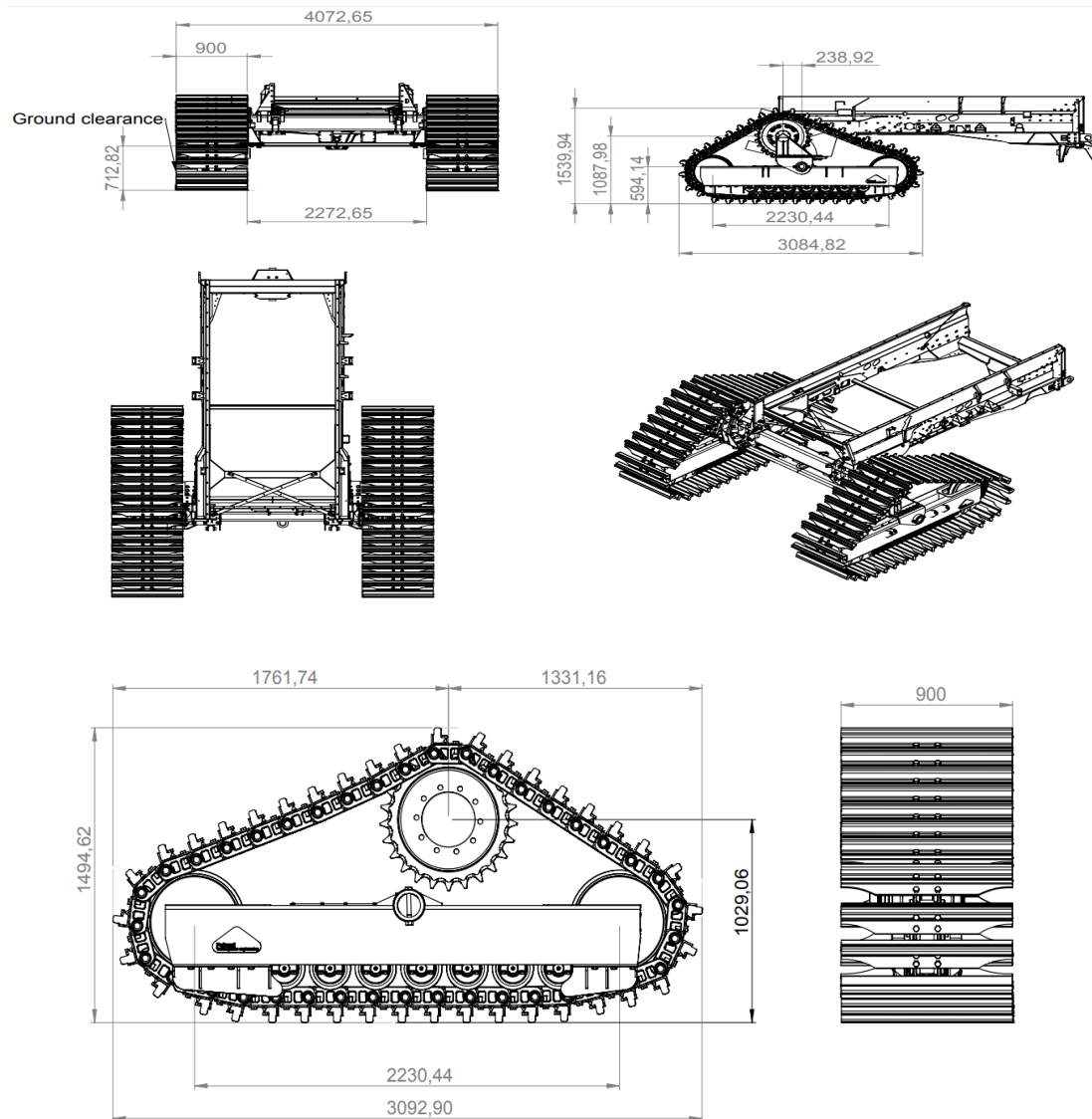


SRDB Track 7 (800 мм) SRDB Track 7 (900 мм)

Предлагаем Вам ознакомиться с продукцией Sabatino, представляющей собой гусеничные системы (трак-системы) для комбайнов. Продукция оригинальна тем, что одну трак-систему можно устанавливать на разные комбайны, используя разные варианты адаптеров. Плавность хода, надёжность, экономия горюче-го, наибольший контакт с почвой, высочайшая проходимость и многие другие позитивные моменты - это всё гусеничный ход Sabatino.



Размеры конструкции гусеничного хода Sabatino для комбайнов в сборе



Все параметры, указанные на схемах, могут быть изменены в зависимости от поставляемой модели гусеничного хода и модели комбайна, на который данный гусеничный ход будет установлен.

Гусеничные системы SRDB Track

Техническое описание:

1. 6, 7, 8 опорных роликов шасси.
2. Ширина трака 800 / 900 мм.
3. Ролики и цепи Verco типа D4.
4. Самосмазывающиеся цепи Verco.
5. Рама корпуса ходовой части: двойная прямоугольная
7. Полнокомплектная основа для монтажа на раму корпуса комбайна (центральная осевая труба).
8. Система «Лёгкий и быстрый демонтаж».
10. Общий вес трак-системы в сборе:
 6 роликов 800 мм – 2200*2 кг; 6 роликов 900 мм - 2270*2 кг;
 7 роликов 800 мм – 2260*2 кг; 7 роликов 900 мм – 2340*2 кг;
 8 роликов 800 мм – 2300*2 кг; 8 роликов 900 мм – 2440*2 кг.
11. Площадь соприкосновения с почвой:
 6 роликов: 14800 см² при ширине трака 800 мм; 15700 см² при ширине трака 900 мм;
 7 роликов: 15800 см² при ширине трака 800 мм; 17370 см² при ширине трака 900 мм;
 8 роликов: 16100 см² при ширине трака 800 мм; 18000 см² при ширине трака 900 мм.

Гусеничный ход Sabatino SUPER RUBBER TRACK

для любых зерноуборочных комбайнов



Предлагаем Вам ознакомиться с продукцией Sabatino, представляющей собой гусеничные системы (трак-системы) для комбайнов. Продукция оригинальна тем, что одну трак-систему можно устанавливать на разные комбайны, используя разные варианты адаптеров. Плавность хода, надёжность, экономия горючего, наибольший контакт с почвой, высочайшая проходимость и многие другие позитивные моменты - это всё гусеничный ход Sabatino.

Гусеничные системы SUPER RUBBER Track

Техническое описание:

1. Резиновая гусеничная лента Sabatino шириной 910 мм.
2. 4 или 3 опорных ролика ходовой части.
3. Раскачивающиеся ролики на механических балансирах.
4. Уникальная система натяжения – гидропоршень с азотным амортизатором.

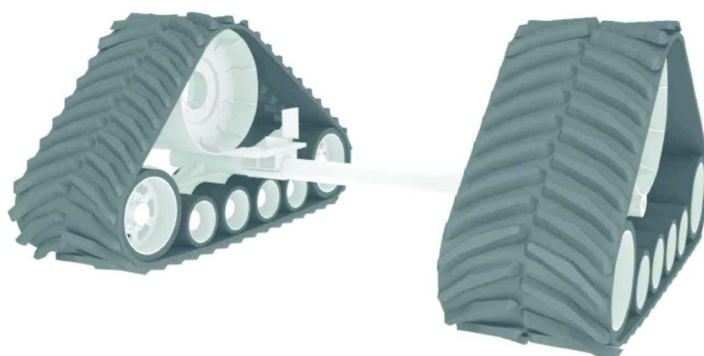
8. Общий вес:

- 4 ролика 910 мм – 2330х2кг,
- 3 ролика 910 мм – 1990х 2 кг.

9. Полностью стальная конструкция.

11. Площадь контакта с почвой:

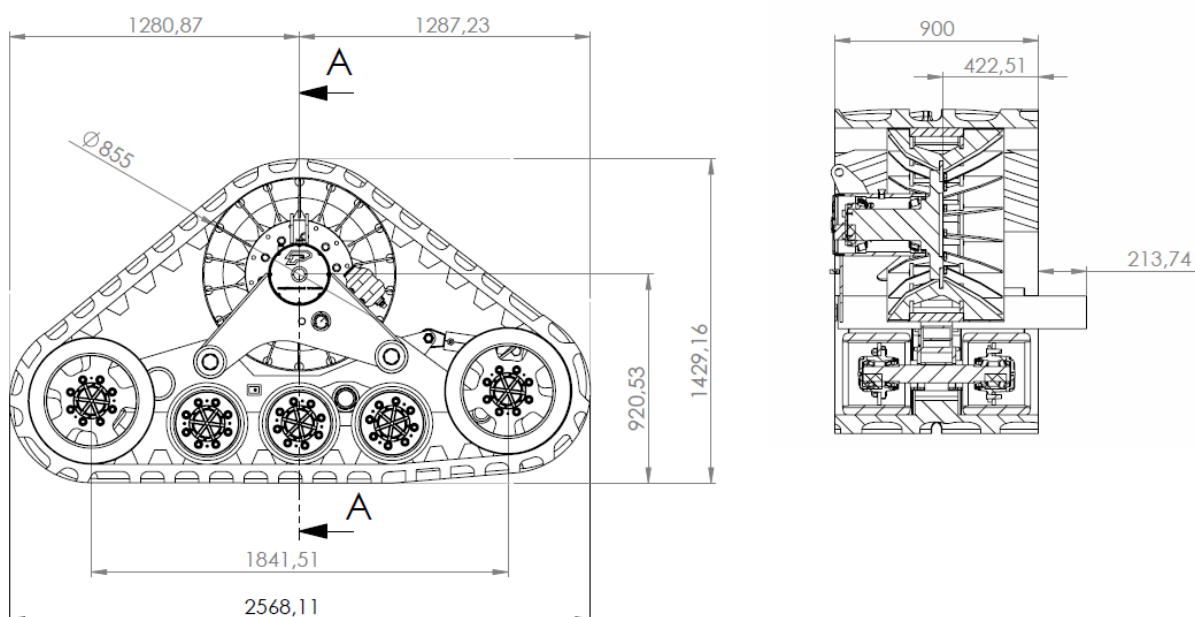
- 4 ролика 910 мм – 19003 см²,
- 3 ролика 910 мм – 16603 см².



Гусеничный ход E-серии для TerraGator (внесение удобрений 1 ось) и легких зерноуборочных комбайнов (до 260 л.с.)



Предлагаем Вам ознакомиться с продукцией Sabatino, представляющей со-бой гусеничные системы (трак-системы) для комбайнов и тракторов. Про-дукция оригинальна тем, что одну трак-систему можно устанавливать на разные комбайны и/или трактора, используя разные варианты адаптеров. Плавность хода, надёжность, экономия горючего, наибольший контакт с почвой, высочайшая проходимость и многие другие позитивные моменты -это всё гусеничный ход Sabatino.



**Техническое описание:
Гусеничная система E-365 / E365-ST**

1. Резиновая гусеничная лента шириной 653 мм.
2. Зопорных ролика ходовой части.
3. Ролики верхней передачи с балансирами.
4. Уникальная система натяжения – гидропоршень с азотным амортизатором.
5. Прорезиненные ролики и натяжители для модели E-365 / стальные ролики и натяжители для модели E-365-ST.
6. Длина каждой единицы – 2600 мм., вес 1800 кг.
7. Площадь соприкосновения с почвой 11 684 см²

**Техническое описание:
Гусеничная система E-376 / E376-ST**

1. Резиновая гусеничная лента шириной 762 мм.
2. Зопорных ролика ходовой части.
3. Ролики верхней передачи с балансирами.
4. Уникальная система натяжения – гидропоршень с азотным амортизатором.
5. Прорезиненные ролики и натяжители для модели E-376 / стальные ролики и натяжители для модели E-376-ST.
6. Длина каждой единицы – 2600 мм., вес 1800 кг.
7. Площадь соприкосновения с почвой 14 020 см²

**Техническое описание:
Гусеничная система E-390 / E390-ST**

1. Резиновая гусеничная лента шириной 900 мм.
2. Зопорных ролика ходовой части.
3. Ролики верхней передачи с балансирами.
4. Уникальная система натяжения – гидропоршень с азотным амортизатором.
5. Прорезиненные ролики и натяжители для модели E-390 / стальные ролики и натяжители для модели E-390-ST.
6. Длина каждой единицы – 2600 мм., вес 1800 кг.
7. Площадь соприкосновения с почвой 16 560 см²

Архангельск (8182)63-90-72
Астана (7172)727-132
Астрахань (8512)99-46-04
Барнаул (3852)73-04-60
Белгород (4722)40-23-64
Брянск (4832)59-03-52
Владивосток (423)249-28-31
Волгоград (844)278-03-48
Вологда (8172)26-41-59
Воронеж (473)204-51-73
Екатеринбург (343)384-55-89

Иваново (4932)77-34-06
Ижевск (3412)26-03-58
Иркутск (395)279-98-46
Казань (843)206-01-48
Калининград (4012)72-03-81
Калуга (4842)92-23-67
Кемерово (3842)65-04-62
Киров (8332)68-02-04
Краснодар (861)203-40-90
Красноярск (391)204-63-61
Курск (4712)77-13-04
Липецк (4742)52-20-81

Магнитогорск (3519)55-03-13
Москва (495)268-04-70
Мурманск (8152)59-64-93
Набережные Челны (8552)20-53-41
Нижний Новгород (831)429-08-12
Новокузнецк (3843)20-46-81
Новосибирск (383)227-86-73
Омск (3812)21-46-40
Орел (4862)44-53-42
Оренбург (3532)37-68-04
Пенза (8412)22-31-16

Пермь (342)205-81-47
Ростов-на-Дону (863)308-18-15
Рязань (4912)46-61-64
Самара (846)206-03-16
Санкт-Петербург (812)309-46-40
Саратов (845)249-38-78
Севастополь (8692)22-31-93
Симферополь (3652)67-13-56
Смоленск (4812)29-41-54
Сочи (862)225-72-31
Ставрополь (8652)20-65-13

Сургут (3462)77-98-35
Тверь (4822)63-31-35
Томск (3822)98-41-53
Тула (4872)74-02-29
Тюмень (3452)66-21-18
Ульяновск (8422)24-23-59
Уфа (347)229-48-12
Хабаровск (4212)92-98-04
Челябинск (351)202-03-61
Череповец (8202)49-02-64
Ярославль (4852)69-52-93

Киргизия (996)312-96-26-47 Казахстан (772)734-952-31 Таджикистан (992)427-82-92-69

<http://sabatino.nt-rt.ru> || sfn@nt-rt.ru